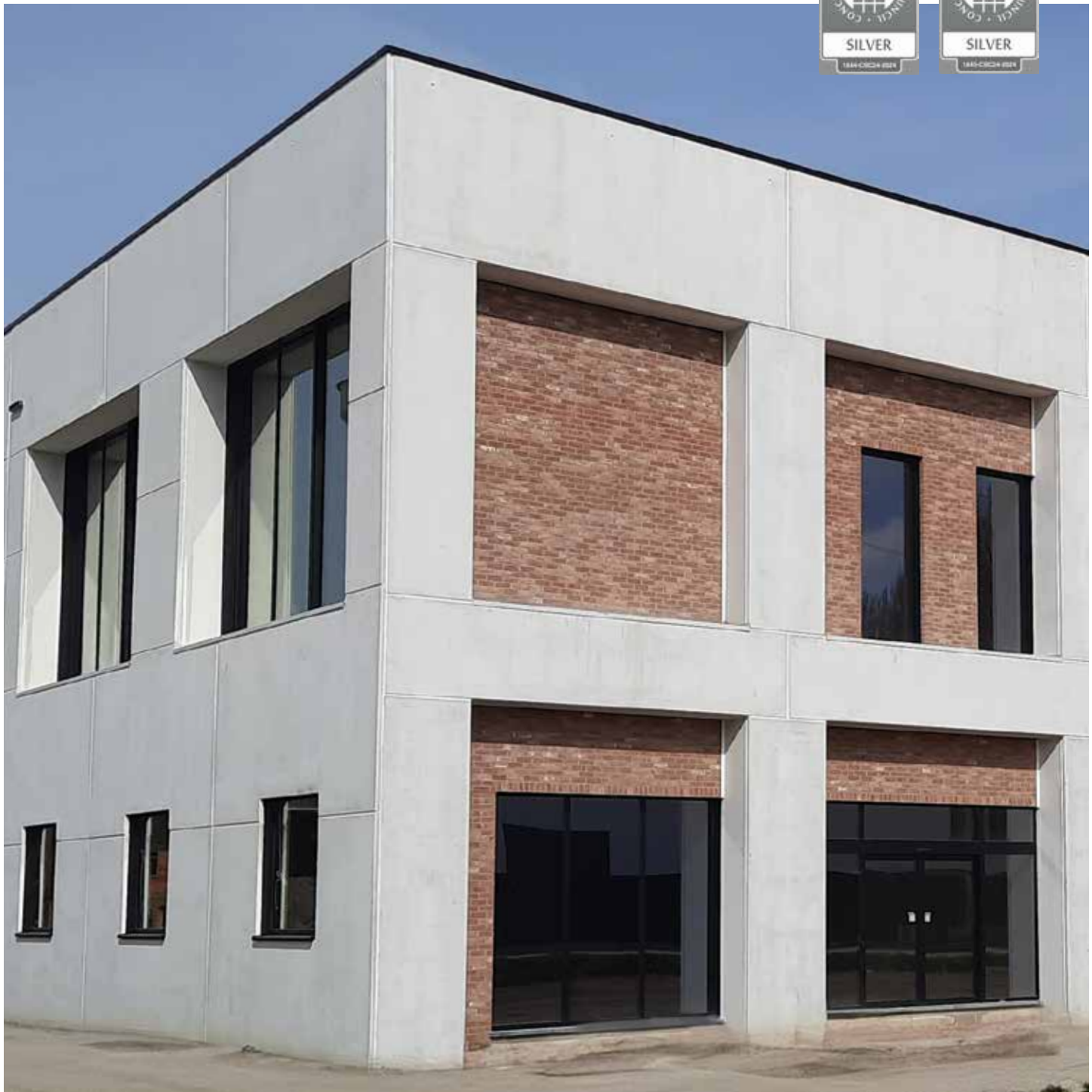


LG-BETON

prefabricated elements

PRODUKTKATALOG





Unsere Produkte sind in verschiedenen Farben, Stärken und Höhen erhältlich, die in diesem Katalog näher beschrieben werden. Alle Produktionsprozesse entsprechen den strengen CE- und deutschen Prüfanforderungen.

INHALTSVERZEICHNIS

RESIWALL PRODUKTREIHE

| | |
|---|----|
| RESIWALL STRUCT Vollbeton-Wandelemente | 4 |
| RESIWALL THERM PRODUKTREIHE Gedämmte Wandelemente | 6 |
| RESIWALL DECO PRODUKTREIHE | 8 |
| DECO PRINT verschiedene Druckmotive als Veredelung | 8 |
| DECO COLOR in der Menge gefärbte Außenhülle | 10 |
| DECO LAVÉ gewaschener Zierkies (Silex) | 12 |
| DECO STONE auf Resiwall geklebte Ziegel mit Mindestfugenstärke | 16 |
| DECO STRIP Robotergeklebte Ziegelriemchen auf der glatten Seite | 18 |
| DECO BRIK farbiges Halbziegelmotiv | 20 |
| RESIWALL TECHNISCHE DATEN | 22 |

RESISTRUCT PRODUKTREIHE

| | |
|-------------------------------------|----|
| RESISTRUCT STÜTZE Stahlbetonstützen | 23 |
| RESISTRUCT BALKEN Stahlbetonbalken | 24 |
| RESISTRUCT TECHNISCHE DATEN | 25 |
| REFERENTIES | 26 |

Unsere beiden Produktionsstandorte wurden mit dem **CSC-Zertifikat in Silber** ausgezeichnet, einer weltweiten Anerkennung für **Nachhaltigkeit**. Das Concrete Sustainability Council (CSC) bewertet Unternehmen hinsichtlich ihrer ökologischen, ökonomischen und sozialen Verantwortung.

Dieses Zertifikat bestätigt unser Engagement für eine **verantwortungsvolle Betonproduktion** und bietet unseren Kunden Vorteile wie zusätzliche **BREEAM-Credits**. Ein wichtiger Schritt in unserem ständigen Streben nach einer nachhaltigen Unternehmensführung. Diese Anerkennung stärkt zudem die Marktposition von LG-Beton. Wir setzen weiterhin auf die kontinuierliche Verbesserung unserer Prozesse und Produkte, wobei Qualität und Nachhaltigkeit im Fokus stehen.



RESIWALL PRODUKTREIHE

Resiwall struct Fertigteile sind Vollbetonelemente, die als Basis für das Standardsortiment gelten. Dieses Sortiment kann um eine Reihe von Eigenschaften erweitert werden, wie z. B. Isolierung (Therm-Sortiment), zusätzliche dekorative Eigenschaften (Deco-Sortiment) und alle Arten von Zubehör.

RESIWALL STRUCT

VOLLBETON-WANDELEMENTE

Paneele

- Gegossen in einer glatten horizontalen Schalung
- Standardmäßig verstärkt ($\pm 5,5 \text{ kg/m}^2$) mit doppelter Bewehrungsmatte / notwendige Verstärkungen
- Graue Betonoberfläche, eine Seite glatte Schalung, andere Seite mechanisch geglättet
- Mit Zuschlag extra glatt abgestrichen oder poliert

Zusätzliche und abweichende Bewehrungspläne für andere spezifische Anwendungen werden vom Kunden zur Verfügung gestellt.

Anwendungsbereiche

- Innen- und Außenwände
- Tragende und nicht tragende Wände
- Brandwände
- Druckhaltende Wände (mit zusätzlicher Bewehrung)

| Stärke ⁽¹⁾ | Länge ⁽²⁾ | Transportgewicht ^{(4) (5)} |
|-----------------------|-----------------------|-------------------------------------|
| 10 cm | 5,30 m ⁽³⁾ | 250 kg/m ² |
| 15 cm | 5,30 m | 350 kg/m ² |
| 20 cm | 5,30 m | 500 kg/m ² |
| 24 cm | 5,30 m | 600 kg/m ² |
| 28 cm | 5,30 m | 700 kg/m ² |

(1) Andere Stärken auf Anfrage

(2) Größere Längen sind mit zusätzlicher Verstärkung möglich

(3) Wände 10 cm Stärke – Ausführung Silex Resiwall Deco: Länge 5,00 m

(4) Transportgewicht – Ausführung Strip Deco: $\pm 30 \text{ kg/m}^2$ mehr im Vergleich zum normalen Wandgewicht

(5) Transportgewicht – Ausführung Deco Stone: $\pm 80 \text{ kg/m}^2$ mehr im Vergleich zum normalen Wandgewicht



TECHNISCHE MERKMALE

Industriell vorgefertigte Betonelemente

Betonklasse C35/45
Bewehrung Feb500
Überwachung & Zulassung (D)

Eigenschaften und Toleranzen nach PTV 21-601, Ausgabe 2, 2001, § 6.1.2.2

Standardhöhen:

60 – 120 – 180 – 240 – 270 – 300 – 330 cm
Andere Höhen auf Anfrage möglich

Standard angefaste Kante:

Glatte Seite rundum 15 x 15 mm
abgestrichene Seite rundum 10 x 10 mm

RESIWALL THERM PRODUKTTREIHE

GEDÄMMTE WANDELEMENTE

Resiwall Therm Betonfertigteile sind einzigartig auf dem Markt, da sie dank der langlebigen GRFP-Verbindungselemente, die die äußere und innere Schale miteinander verbinden, standardmäßig über außergewöhnliche thermische Eigenschaften verfügen.

Sandwich-Paneele

- Gegossen in einer glatten horizontalen Schalung
- Standardmäßig verstärkt mit einem doppelten Verstärkungsnetz + notwendige Verstärkungen. Andere Eigenschaften gemäß Resiwall Struct
- Innere und äußere Schichten sind durch GRFP-Anker verbunden, wobei die Isolierung zwischen den beiden Schichten liegt.

Zusätzliche und abweichende Bewehrungspläne werden vom Kunden zur Verfügung gestellt.

Anwendungen

- Tragende und nicht tragende Wände
- Druckhaltende Wände
- Außenwände mit hohen Dämmwerten

Vorgefertigte Stahlbeton-Fassadenpaneele bestehen aus einem inneren und eine äußere Schicht, zwischen denen eine Dämmschicht verankert ist. Andere Hersteller verwenden oft standardmäßig Stahllanker, um die beiden Betonschichten zu verbinden. Diese Verankerungen verursachen jedoch Wärmebrücken, die den Wärmewiderstand eines Sandwichpaneels verringern, so dass die geltenden Dämmstandards nicht mehr gewährleistet werden können. Die GRFP-Anker von LG Beton bieten standardmäßig eine Wand mit außergewöhnlichen Eigenschaften. Es ist ein System ohne Wärmebrücken durch die Verwendung von glasfaserverstärkten Ankern. LG Beton bietet standardmäßig (ab einer Stärke von 20 cm) alle seine isolierten Wände mit diesem Anker, wobei alle Endprodukte die geltenden europäischen Isolierungsnormen sicher erfüllen.

Siehe die folgenden vergleichenden Messwerte in einer veröffentlichten Doktorandenstudie*:

| Wärmeverlustrate durch das Vorhandensein von Verankerungen im Vergleich zu Platten ohne Verankerungen | | | |
|---|----------|------|-----------------|
| Isolierstärke | Ankertyp | | |
| | Stahl | Inox | GRFP (Resiwall) |
| 5 cm | 7,2% | 3,4% | 1,2% |
| 10 cm | 11,1% | 4,8% | 1,3% |
| 15 cm | 18,3% | 7,6% | 2,4% |

| Erforderliche zusätzliche Dämmstoffstärke in cm, um den Verankerungsverlust auszugleichen | | | |
|---|----------|------|-----------------|
| Isolierstärke | Ankertyp | | |
| | Stahl | Inox | GRFP (Resiwall) |
| 5 cm | 0,5 | 0,2 | < 0,1 |
| 10 cm | 1,4 | 0,6 | 0,2 |
| 15 cm | 3,5 | 1,3 | 0,4 |



Durch die mehrfache Verbindung zwischen innen- und außen Schicht kann das Paneel sehr hohen Belastungen standhalten.

| Stärke | Aufbau (mm) Außen | Aufbau (mm) Dämmung | Aufbau (mm) Innen | Isolierung | U (W/m²K) | Rc (1/U) | Transportgewicht |
|--------|-------------------|---------------------|-------------------|------------|-----------|----------|------------------|
| 20 cm | 60 | 40 | 100 | PS | 0,7325 | 1,365 | 400 kg/m² |
| 20 cm | 60 | 40 | 100 | PIR | 0,4826 | 2,072 | 400 kg/m² |
| 20 cm | 60 | 60 | 80 | PS | 0,5238 | 1,909 | 350 kg/m² |
| 20 cm | 60 | 60 | 80 | PIR | 0,3367 | 2,970 | 350 kg/m² |
| 24 cm | 60 | 80 | 100 | PS | 0,4038 | 2,476 | 400 kg/m² |
| 24 cm | 60 | 80 | 100 | PIR | 0,2570 | 3,890 | 400 kg/m² |
| 24 cm | 60 | 90 | 90 | PIR | 0,2305 | 4,339 | 375 kg/m² |
| 24 cm | 60 | 100 | 80 | PS | 0,3311 | 3,020 | 350 kg/m² |
| 24 cm | 60 | 100 | 80 | PIR | 0,2089 | 4,788 | 350 kg/m² |
| 28 cm | 80 | 80 | 120 | PIR | 0,2557 | 3,911 | 500 kg/m² |
| 28 cm | 80 | 100 | 100 | PIR | 0,2080 | 4,809 | 450 kg/m² |
| 28 cm | 80 | 120 | 80 | PIR | 0,1753 | 5,706 | 400 kg/m² |
| 28 cm | 60 | 80 | 140 | PIR | 0,2555 | 3,914 | 500 kg/m² |
| 28 cm | 60 | 100 | 120 | PIR | 0,2078 | 4,811 | 450 kg/m² |
| 28 cm | 60 | 120 | 100 | PIR | 0,1752 | 5,709 | 400 kg/m² |
| 30 cm | 60 | 140 | 100 | PIR | 0,1511 | 6,618 | 400 kg/m² |
| 32 cm | 60 | 140 | 120 | PIR | 0,1508 | 6,629 | 450 kg/m² |
| 32 cm | 60 | 160 | 100 | PIR | 0,1329 | 7,527 | 400 kg/m² |
| 34 cm | 60 | 160 | 120 | PIR | 0,1327 | 7,539 | 450 kg/m² |

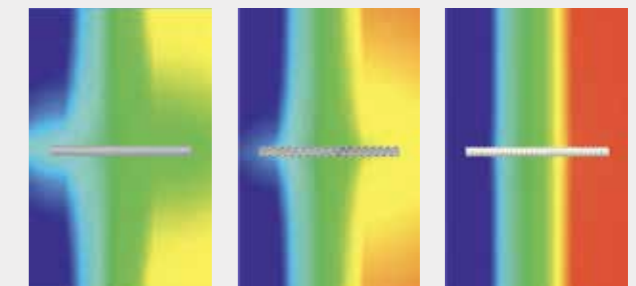
PS: Polystyrol / PIR: Polyisocyanurat

Andere Isolierstärken auf Anfrage

TECHNISCHE MERKMALE



GRFP-anker



Isolierung mit Armierungstahl: 50-60 W/(m - K) | Isolierung mit rostfreiem Stahl: 13-15 W/(m - K) | GRFP¹ Dämmung: 0,7 W/(m - K)

¹ GlassFiber Reinforced Polymer

Industriell vorgefertigte Betonelemente

Betonklasse C35/45
Bewehrung Feb500
Überwachung & Zulassung (D)

Eigenschaften und Toleranzen nach PTV 21 - 601, Ausgabe 2, 2001, § 6.1.2.2

Standardhöhen

60 - 120 - 180 - 240 - 270 - 300 - 330 cm
Andere Höhen auf Anfrage möglich

Standard angefastete Kante

Glatte Seite rundum 15 x 15 mm
Abgestrichene Seite rundum 10 x 10 mm

Geringe Wärmeleitfähigkeit

Der Hauptvorteil ist seine geringe Wärmeleitfähigkeit. Thermographische Diagramme verdeutlichen die vielen thermischen Vorteile gegenüber Stahl. Mit einer Wärmeleitfähigkeit von 0,7 W/(m - K) ist der Glasfaserverbundstoff eine thermisch überlegene Alternative zu Edelstahl und Betonstahl.

* Doktoratsstudium von Herrn Jonas Bernaert, Studienjahr 2013-2014, Fakultät für Ingenieurwesen und Architektur, Universität Gent

RESIWALL DECO PRODUKTREIHE

Die Resiwall Deco Produktreihe umfasst eine Reihe von dekorativen Veredelungsmöglichkeiten für die Innen- und Außenseite. Diese können mit Resiwall Struct und die Therm Produktreihe kombiniert werden.

DECO PRINT

RESIWALL-WÄNDE MIT STRUKTURIERTER OBERFLÄCHE

Durch die Fixierung einer Gummistrukturmatte in der Schalung werden die Resiwall-Elemente mit einem Druckmotiv versehen. Für diese simulierten Drucke gibt es verschiedene Möglichkeiten: Holzmotive, Gipsmotive, Rippen und Wellen.

Die Kombination mit Deco Color ist auch in dieser Produktreihe möglich.

TECHNISCHE MERKMALE

Industrielle vorgefertigte Betonelemente

Betonklasse C35/45
Bewehrung Feb500
Überwachung & Zulassung (D)

Eigenschaften und Toleranzen nach PTV 21 –
601, uitgave 2, 2001

Standardhöhen

60 - 120 - 180 - 240 - 270 - 300 - 330 cm
Andere Höhen auf Anfrage möglich

Standard angefastete Kante

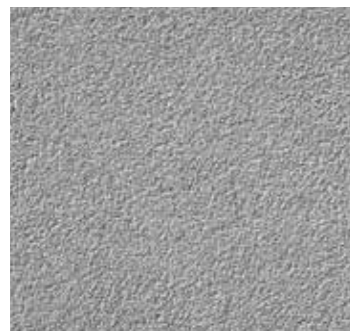
Glatte Seite rundum 15 x 15 mm
Abgestrichene Seite rundum 10 x 10 mm



Druck Holzmaserung Ulm
DECO GRAU



Druck Reckli Fraser
DECO GRAU



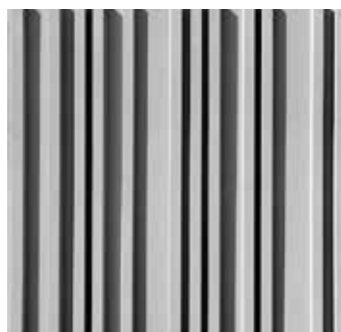
Druck Putz
DECO GRAU



Druck Reckli Hawaii
DECO GRAU



Druck Reckli Fraser
DECO ULTRA WEIß



Druck Reckli Thur
DECO GRAU



DECO COLOR

IN DER MENGE GEFÄRBTE AUSSENHÜLLE

| Typ 1 | Typ 2 | Typ 3 | Typ 4 ⁽¹⁾ |
|--|---|-----------|-------------------------|
| Ultraweiss glatt (Weiß Zement + Weiß- Titan) | Anthrazitfarben Beton glatt (grauer Beton + schwarzer Farbstoff) | Deco grau | Wolken-arm Deco grau |

⁽¹⁾ Grauer Beton kann durch Zugabe von weißem Zuschlag gleichmäßiger gemacht werden, sofern der Zuschlag (max. Höhe 300 cm) verwendet wird. Dadurch wird die Wahrscheinlichkeit wolkenartiger Abschattungen auf der Oberfläche stark verringert.

Farbige Paneele sind immer einseitig gefärbt und haben die Eigenschaft, dass die Vorderseite immer im gleichen Farbton für die Stärke der Schicht gefärbt ist. Die Vorderseite ist daher standardmäßig halbfarbig. Die Innenseite ist standardmäßig grau.

Siehe Leitlinien von Resiwall.



Deco ULTRA WEIß



Deco ANTHRAZIT



Deco GRAU

TECHNISCHE MERKMALE

Industriell vorgefertigte Betonelemente

Betonklasse C35/45
Bewehrung Feb500
Überwachung & Zulassung (D)

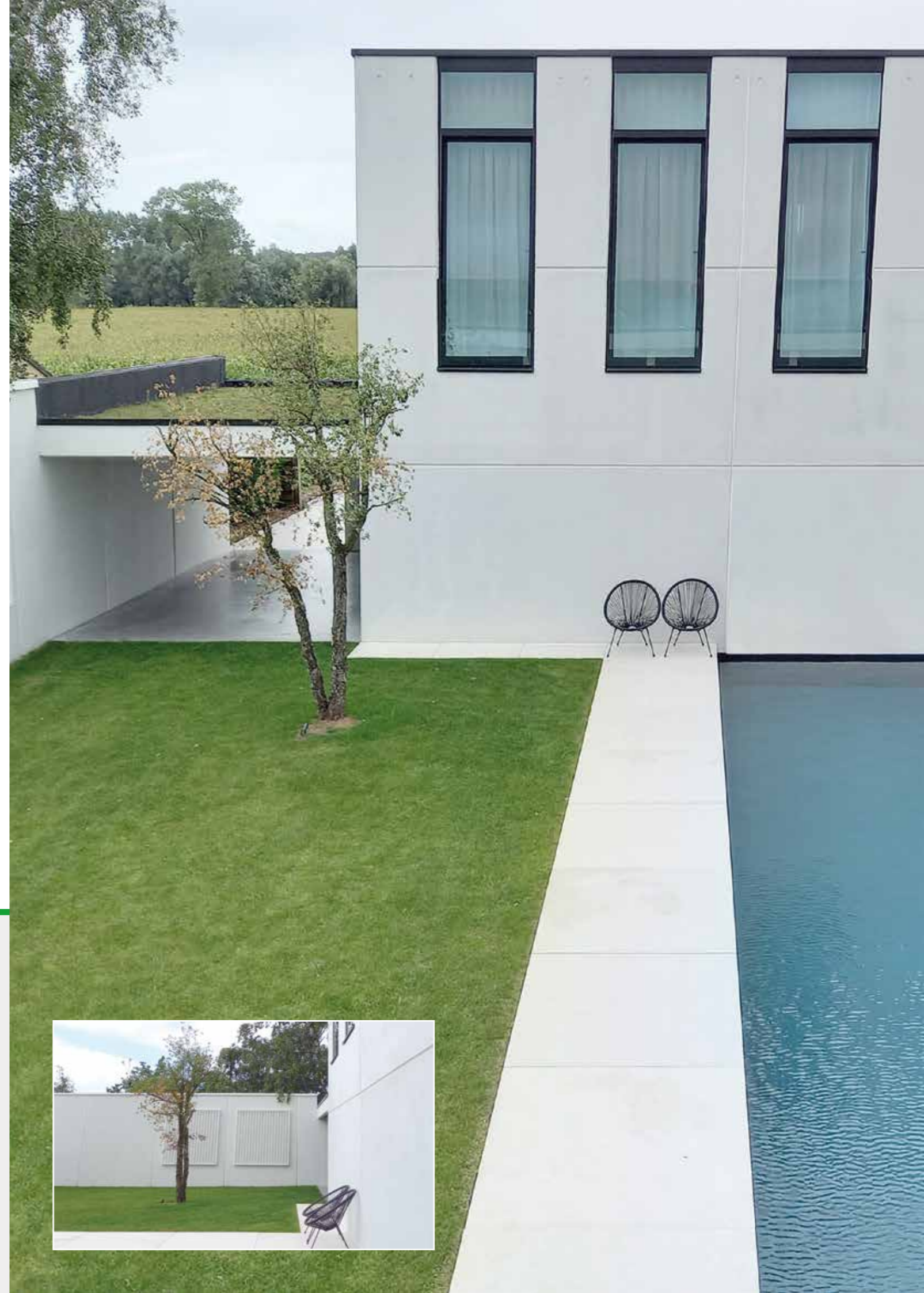
Eigenschaften und Toleranzen nach PTV 21 –
601, uitgave 2, 2001

Standardhöhen

60 - 120 - 180 - 240 - 270 – 300 - 330 cm
Andere Höhen auf Anfrage möglich

Standard angefastete Kante

Glatte Seite rundum 15 x 15 mm
Abgestrichene Seite rundum 10 x 10 mm



DECO LAVE

GEWASCHENER ZIERKIES (SILEX)

Ab einer Stärke von 15 cm. Die verwaschene Außenseite ist durch die Verwendung von Naturmaterialien pflegeleicht und farbecht. Die Innenseite ist serienmäßig mechanisch geglättet. Eine besonders glatte Innenseite ist mit einer zusätzlichen polierten Oberfläche möglich. Außerdem sind die maximalen Abmessungen und Gewichte pro Element angegeben.

Die äußere Schicht aus Zierkies ist in den folgenden Farben erhältlich:

| Weisse Hintergrund | Grauer Hintergrund | Dunkler Hintergrund |
|---------------------|---------------------|------------------------|
| Eifel silex 8/12 | Bovenrijn 8/12 | Noir Ebène 8/12 |
| Witterschlick 6/12 | Eifel silex 8/12 | Labrador 8/12 |
| Poolwit wit 8/16 | Marron Blanc 8/12 | Jasberg 8/12 |
| Eifel gebroken 8/12 | Witterschlick 6/12 | Graniet wit-zwart 8/12 |
| Carrara 8/12 | Noir 8/12 | |
| | Poolwit grijs | |
| | Porfier 7/12 | |
| | Eifel gebroken 8/12 | |
| | VM Rouge 5/12 | |
| | Verdi Alpi 8/12 | |

Um ein optisch homogenes Ergebnis zu erzielen, sollte eine zusätzliche Imprägnierung vor Ort aufgetragen werden. LG Beton bietet diese Behandlung (Deco Coating) auf Anfrage an.



Bovenrijn 8/12



Poolwit 8/16



Noir-Ebene 8/12



Eifel 8/12



Carrara 8/12



Eifel 8/12



Porfier 7/15



Labrador 8/12



Witterschlick 6/12



Marron-Blanc 8/12



Eifel 8/12 gebroken



Jasberg 8/12



Poolwit 8/12



Witterschlick 6/12



VM-Rouge 5/12



Graniet 8/12 Molzand



Noir 8/12



Verdi-Alphi 8/12



Betonoberflächen können Farbtöne aufweisen. Dunklere Oberflächen sind bei Farbtönen stärker sichtbar.

Diese Oberflächen lassen sich effektiv mit einer Imprägnierung behandeln, die unter folgenden Bedingungen aufgetragen werden muss: Der Beton muss ausgehärtet sein und die Oberflächen müssen vor und mindestens 24 Stunden nach dem Auftragen trocken sein.

Die Produktion erfolgt durch unseren spezialisierten Partner für Sichtbeton mit Zierkies.

Weitere Zierkiesarten sind auf Anfrage erhältlich. Alle Muster sind ein Jahr gültig.



DECO STONE

RESIWALL DECO STONE MIT MINDESTFUGENSTÄRKE

HALBSTEINE MIT MINDESTFUGENSTÄRKE VERKLEBT AUF VORGEFERTIGTEN BETON-RESIWALL

Verklebt auf der fertigen Seite in beliebigem Verbund und sieht aus wie verklebtes Mauerwerk. Eine horizontale oder vertikale Ausrichtung ist möglich. Erhältlich in verschiedenen Farben und Ausführungen (siehe unten).

Anwendung

dekoratives Mauerwerk im Innen- und Außenbereich.

Erscheinungsbild und Verbindungen

Die Ziegelriemchen werden willkürlich in die Wand geklebt und wirken wie geklebt. Mögliche Toleranzen bei den Abmessungen der Verblender müssen berücksichtigt werden. Ziegelriemchen sind Naturprodukte, die aus natürlichen Rohstoffen hergestellt werden.

Spezifikationen

- Formate: N70/5, Waalvorm 50, Waalvorm 65 - Bandstärke ± 40mm
- Oberflächentextur: geschliffen / körnig
- Erscheinungsbild: nuanciert

Zur Messung von Länge und Höhe werden die Steine aus den tatsächlich zu verarbeitenden Packungen entnommen. Daher dürfen die Sollmaße der technischen Blätter, theoretische Maße oder Maße von gelieferten Mustern einer anderen Charge nicht verwendet werden. Das verleimte Mauerwerk mit minimaler Fugenstärke wird aufgeklebt, was dem Fassadenmauerwerk ein solides und gestapeltes Aussehen verleiht. Bei dunklen Ziegeln wird der Kleber in der Masse eingefärbt, um eine möglichst homogene Oberfläche zu erhalten.

Das Mauerwerk kann immer aus einer Entfernung von 3 Metern direkt vor der Platte visuell beurteilt werden. Ziegelriemchen sind ein Naturprodukt. Abweichungen in der Ausführung und in den Abmessungen liegen in der Natur des Produktes und sind daher immer möglich. Die Mindestfugen können zwischen den benachbarten Wandpaneelen unterschiedlich sein und sind daher nicht miteinander verbunden. Die Farbe der Fugenmasse zwischen den Wandpaneelen sollte mit der Farbe des Steins übereinstimmen. Dieser Bausatz gehört nicht zu unserer Produktreihe.



TECHNISCHE MERKMALE

Industriell gefertigte Betonelemente

Betonklasse C35/45
Bewehrung Feb500
Überwachung & Zulassung (D)

Eigenschaften und Toleranzen nach PTV 21 - 601, uitgave 2, 2001

Standardhöhen

60 - 120 - 180 - 240 - 270 - 300 - 330 cm.
Andere Höhen auf Anfrage möglich

Standard angefastete Kante

Glatte Seite rundum 15 x 15 mm
Abgestrichene Seite rundum 10 x 10 mm

Produkteigenschaften gemäß NBN EN 771-1 2011 + A1:2015(CE)

- Verträglichkeitskategorie: T2
- Bemessungskategorie: R1
- Wasseraufnahme: 13%
- Gehalt an aktiven löslichen Salzen: S2
- Reaktion auf Feuer: A1
- Hitzebeständigkeit:
0,59 (S1) W/mk (λ_{10} , trocken) EN1745
0,55 (S2) W/mk (λ_{10} , trocken) (90,90))
- Wasserdampfdurchlässigkeit: 5/10
- Frostklasse: F2 Produkteigenschaften nach PTV 23-002 (BENOR)
- Sehr frostbeständig
- Anfängliche Wasseraufnahme: IW3

Gegebenenfalls verweisen wir auf das technische Datenblatt des Ziegels. Abweichungen von den oben genannten Bestimmungen sind möglich.



DECO STRIP

ROBOTERGEKLEBTE ZIEGELRIEMCHEN AUF DER GLATTEN SEITE



Außen

Handform Wandstärke 65

L_{max} = 215 mm
H_{max} = 65 mm
D_{max} = 20 mm

Innen

Glatte Schalung (hellgrau)

Transportgewicht

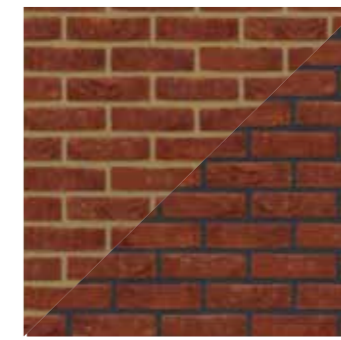
± 30 kg/m² mehr in Vergleich zum normalen Wandgewicht

Die Dekostrips werden immer ohne Fugen geliefert.

Die Dekostrips sind ein Naturprodukt. Minimale Abweichungen/Toleranzen, die in der Natur des Produktes liegen, sind immer möglich. Die Toleranzen entsprechen der europäischen Norm NEN-EN 771-1. Die angegebene Fugenfarbe ist nur ein Anhaltspunkt und sollte in der Praxis beurteilt werden.



Anderlecht
voegkleur 917



Aubergine
verlijmd effect
9707



Fiore
voegkleur 916



Autrique
verlijmd effect
9707



Beguina
916 6422



Goya
6157 916



Grafit
voegkleur 5948



Hades
voegkleur 957



Helena
voegkleur 917



Kesseltse Klampsteen
voegkleur 917



Maassteen
voegkleur 5948



Muria
5427 5948



Neo Barok
917 5886



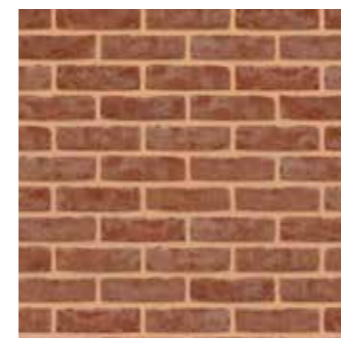
Oud-Gotisch
voegkleur 917



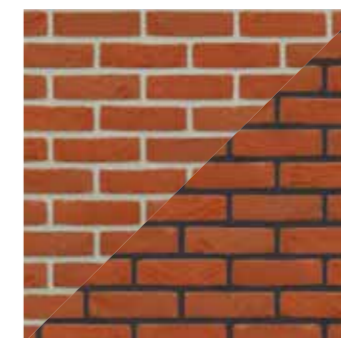
Oud-Haspengouw
voegkleur 919



Oud-Terduinen
verlijmd effect
917



Rosso
voegkleur 958



Spaans Rood
verlijmd effect
935



Vinalmont
935 5948



Zwart mangaan
voegkleur 99217

TECHNISCHE MERKMALE

Industriell gefertigte Betonelemente

Betonklasse C35/45
Bewehrung Feb500
Überwachung & Zulassung (D)

Eigenschaften und Toleranzen nach PTV 21 – 601, uitgave 2, 2001

Standardhöhen

60 - 120 - 180 - 240 - 270 - 300 - 330 cm.
Andere Höhen auf Anfrage möglich

Standard angefaste Kante

Glatte Seite rundum 15 x 15 mm
Abgestrichene Seite rundum 10 x 10 mm

Vorsicht

Bitte beachten Sie: bestimmte Strips werden nur auf Bestellung gefertigt, und die Vorlaufzeiten können bis zu mehreren Monaten betragen. Bitte leiten Sie ihre Anfragen und Bestellungen rechtzeitig weiter. Unsere Planungsabteilung wird Sie über die voraussichtlichen Lieferzeiten informieren.

Bestellte Mengen können von uns nicht zurückgenommen werden und werden in voller Höhe in Rechnung gestellt. Ziegelriemchen sind aus natürlichen Materialien hergestellt, daher können Schattierungen auftreten.

DECO BRIK

FARBIGES HALBZIEGELMOTIV

Die Außenseite besteht aus einem simulierten Halbziegelverband, bei dem die vertikalen Fugen der nächsten Ziegelreihe um die Hälfte der Ziegellänge versetzt sind. Diese Simulation entsteht durch Einfärben des Betons mit einem dauerhaften Farbzuschlag, der in die oberste Schicht des Betons ein gebürstet und anschließend behandelt wird. Die Innenseite ist durch die Schalung immer glatt.

Außerdem sind die maximalen Abmessungen und Gewichte pro Element angegeben.

Erhältlich in verschiedenen Farben (auf einfache Anfrage erhältlich).

Achtung: bestimmte Farben müssen ein paar Wochen im Voraus bestellt werden.

Veredelungsarten

Typ 1

Standard-Farbgranulat
(raue Oberfläche)

Typ 2

Glatteres gewälztes
Erscheinungsbild
Mit eingebetteter Struktur



P15 standaard



P15 gerold



P95 standaard



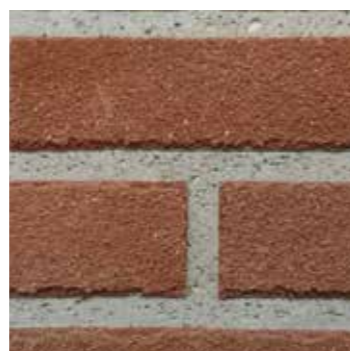
P95 gerold



P135 standaard



P135 gerold



P175 standaard



P175 gerold



P155 standaard



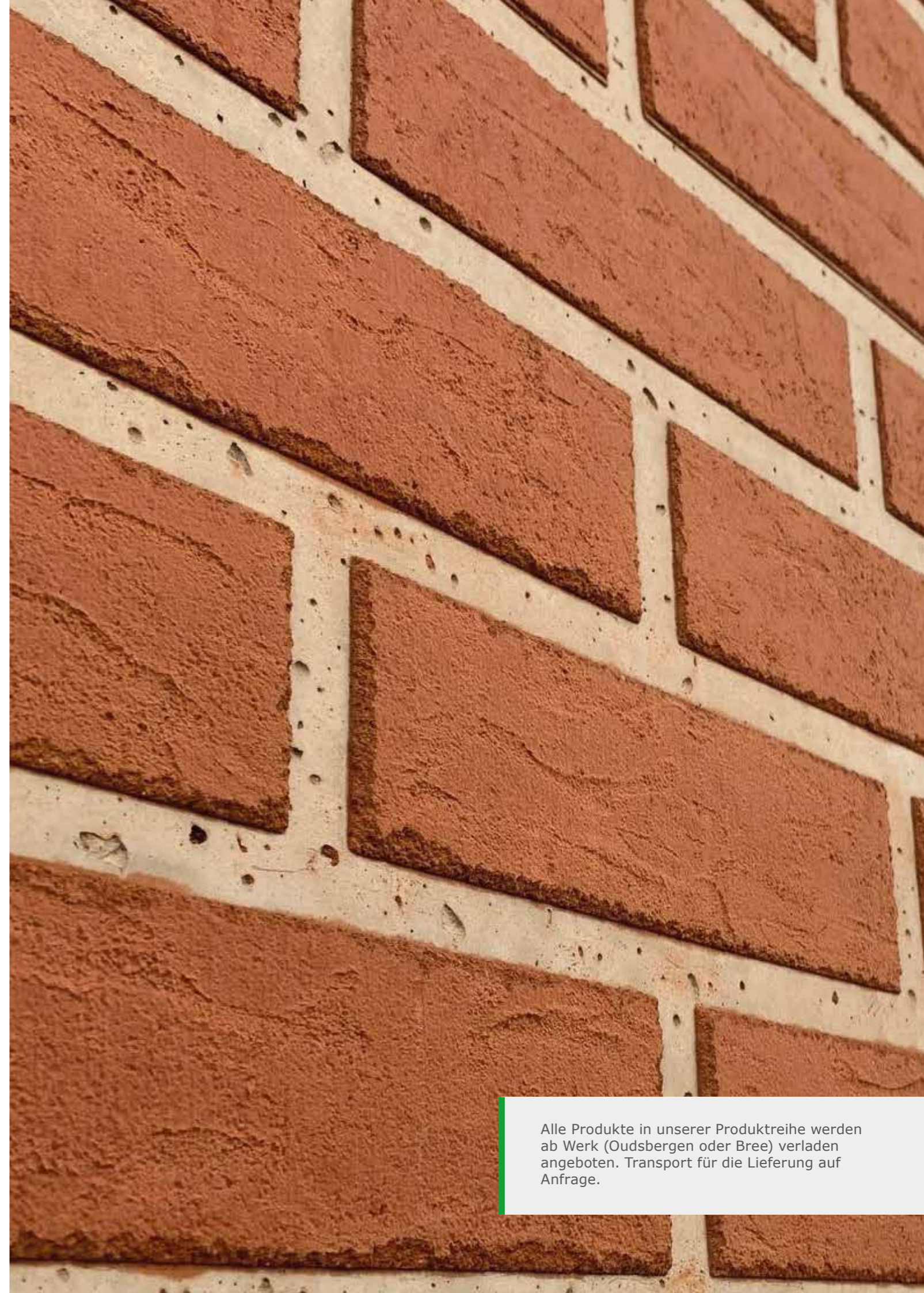
P155 gerold



P085 Victorian Black
standaard



P085 Victorian Black
gerold



Alle Produkte in unserer Produktreihe werden ab Werk (Oudsbergen oder Bree) verladen angeboten. Transport für die Lieferung auf Anfrage.

TECHNISCHE DATEN RESIWALL

Übersicht der maximalen Abmessungen und Gewichte pro Typ:

| Endbearbeitung Deco | Max. Höhe (cm) | Max. Stärke * (cm) |
|--|----------------|--------------------|
| Grauer beton | 375 | 35 |
| Grauer beton ohne Wolken | 375 | 35 |
| Deco Color Weiss glatt | 375 | 35 |
| Deco Print | 350 | 34 |
| Deco Strip (bearbeitete Steinstreifen) | 330 | 28 (excl. strip) |
| Deco Strip (manuelle fugenlose Ziegelriemchen) | 375 | 35 (excl. strip) |
| Deco Brik | 375 | 35 |
| Standardstärken (cm) : 10 - 14 - 20 - 24 - 28 - 30 - 32 - 34 | | |
| Standardhöhen (cm) : 60 - 120 - 180 - 240 - 270 - 300 - 330 - 375 | | |
| * Andere Stärken auf Anfrage | | |
| * Alle Höhen über 330 cm bis einschließlich 375 cm sind Standardhöhen (pro 10 cm zu zählen). | | |
| Dämmstärken (PS oder PIR, in mm): 40 - 60 - 80 - 90 - 100 - 120 - 140 - 160 | | |
| Maximalgewicht pro Element: 10 Tonnen | | |

Spezifische Anforderungen an Qualität und Form von extern gelieferten Materialien:

Extern gelieferte Ziegelriemchen, die nicht zum Produktreihe gehören, müssen den oben beschriebenen Maßen entsprechen und fallen nicht unter die Garantie hinsichtlich der Maße nach der Montage an der Wand (Fugenabstände und Rechtwinkligkeit).

Die **Formvorgaben** der einzubauenden Elemente sind den Abmessungen der Regelstärken (10, 15, 20, 24, 28 cm) unter Berücksichtigung der Toleranzvorschriften nach PTV 21 – 601, Ausgabe 2, 2001, § 6.1.2.2, sowie einer Überdeckungsstärke von ± 5 mm (Schutz gegen das Hineinfallen von Beton bei der Herstellung) anzupassen.

Eine Installationsanleitung ist auf Anfrage erhältlich.

Alle Produkte in unserer Produktreihe werden ab Werk (Oudsbergen oder Bree) verladen angeboten. Transport für die Lieferung auf Anfrage.

RESISTRUCT PRODUKTREIHE

Säulen und Balken können bis zu einer Länge von 15,5 Metern und einem maximalen Gewicht von jeweils 10 Tonnen mit oder ohne Konsolen, überstehenden Verkleidungen und verschiedenen eingegossenen Beschlägen hergestellt werden. Diese werden in unseren eigenen Werkstätten in Stahlschalungen gegossen.

Für die Herstellung von Säulen und Balken verwenden wir selbstversiegelnden Beton, der zusätzliche Garantie in Bezug auf die Ausführung bietet. Unsere Prozesse werden intern gemäß den CE-Normen überwacht.

RESISTRUCT STÜTZEN UND TRÄGER

RESISTRUCT SÄULEN UND BALKEN



LITERATURVERZEICHNIS



Weg op Bree 125, 3670 Oudsbergen
Kanaalkaai 2, 3960 Bree
T +32 11 790202
www.lgbeton.eu | info@lg-beton.be



LG-BETON
prefabricated elements